

Samenwerking Noordwest Veluwe in een Ecosysteem Mentale Gezondheid (GEM)



Mentale gezondheid

Marian Kesler: trekker GEM
Noordwest Veluwe
mkesler@raedelij.nl



Domeinoverstijgende Samenwerking



klankkleur
Suis v.d. Akker



Transitievraagstuk



**ONE MORE LANE
SHOULD FIX IT**

succesfactor: bewustzijn gaan we transformeren of optimaliseren?

Verbetering van het
bestaande
biedt geen oplossing meer

Transitie

Schoksgewijze, fundamentele verandering van de dominante structuren, culturen en werkwijzen binnen een maatschappelijk (deel) systeem op de lange termijn

Een Ecosysteem van Gelijkwaardige Opties die je vrijblijvend moet kunnen **Uitproberen**



wonen



eCommunities



klusse
n



hobby



sociale onderneming



sport



kunst



eHealth



ggz



peer support



sociaal
domein



burger initiatieven



cultuur



buurt



natuur



publieke
ggz



zelfzor
g



huisarts



informele
zorg



alternatieve
geneeswijzen



wijkcentrum



mantelzorg



Wat is het plan?

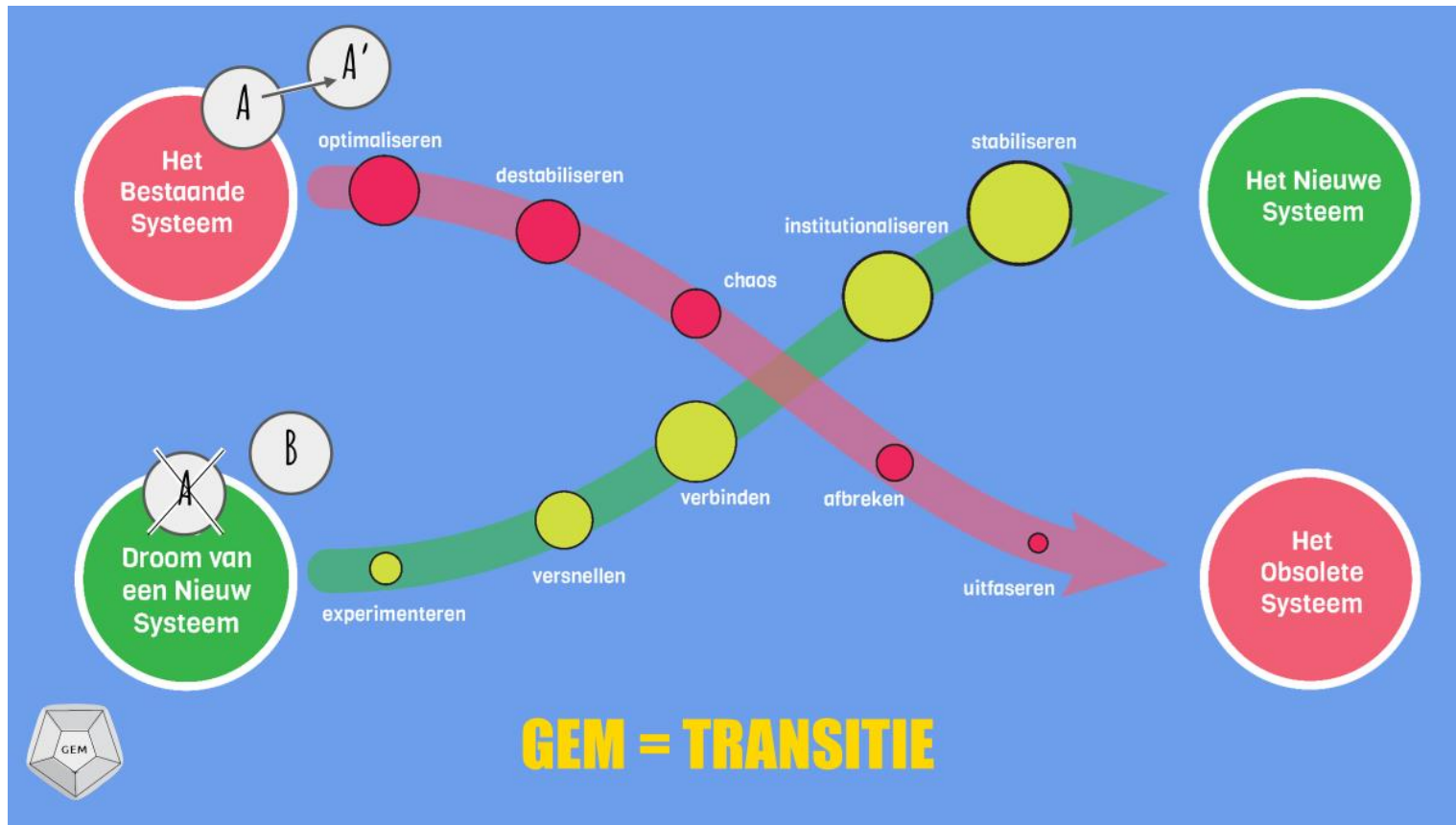
- Uitgaande van een populatie van 20% van de inwoners met vragen op het gebied van mentale gezondheid gaat het in de regio Noord-Veluwe om 40.000 inwoners. De helft meldt zich met een vraag, de andere helft redt zich zelfstandig.
- De komende 5 jaar includeren we 15% van deze populatie (3.000 mensen) in het ecosysteem via Verkennende gesprekken. De VG vinden plaats op ca. 40 vindplaatsen in de 7 gemeenten van de Noord Veluwe en Zeewolde.
- De resources van het ecosysteem worden zodanig toegankelijk gemaakt voor 3.000 inwoners met psychisch lijden dat hiermee veel meer antwoorden mogelijk zijn op de hulpvraag van de populatie.
- NB> Met 15% bereiken we de cruciale fase in de transformatie. De nieuwe structuur staat en jaar 5-10 staat in het teken van opschaling.





De GEM aanpak hebben we omarmd:

- De waarden en doelen staan centraal en de transitie is de veranderaanpak.
- De inwoner en zijn vraag staat centraal en is uitgangspunt bij het handelen.
- Mentaal lijden is geen ziekte maar een kwetsbaarheid met een grote mate van sociale determinanten
- Transitie X-curve als verandertheorie en de “Klik” als meta-evidentie bij de werking van interventies;
- Een transitie is een marathon en geen sprint.
- We leren bottom-up via veranderaars rondom specifieke thema’s en sluiten aan bij wat er regionaal loopt en waar energie zit.
- De bouwstenen tot nu toe: Verkennend gesprek, Herstelnetwerk (praktijkhuis), Groepenhuis, E-community, Jeugd/de school als community, Modulaire GGZ





Wat moet aangepast, opnieuw ingericht, bijgestuurd of anders ingezet worden?

Ombouw

Wat zijn leidende principes, waarden en taal, welke beelden en ambities?

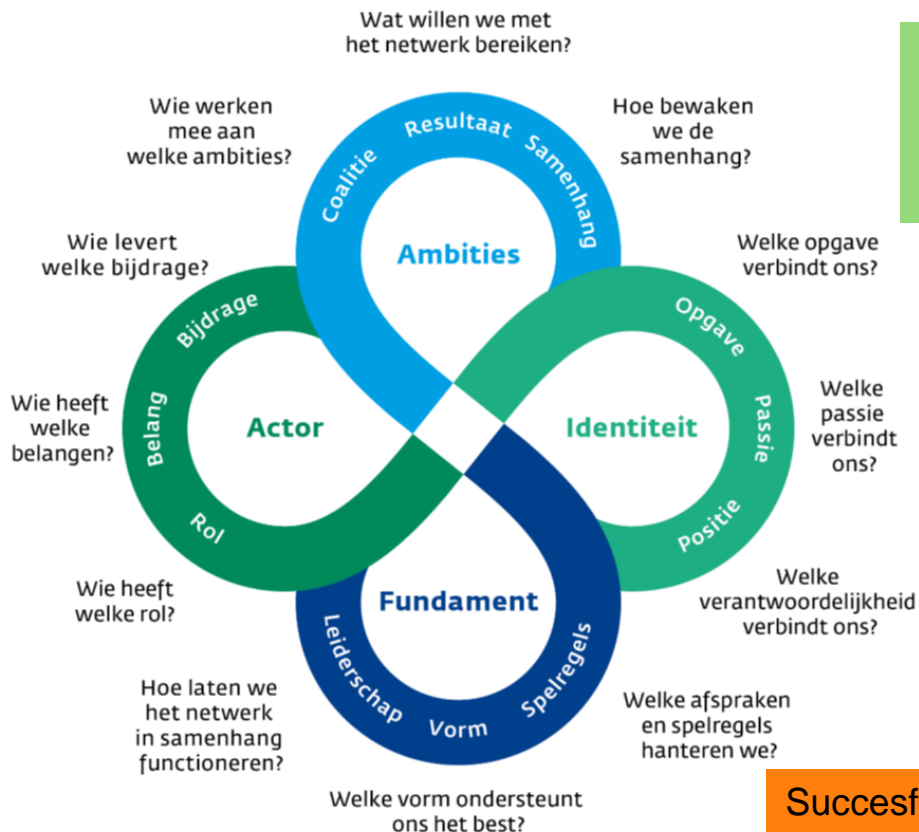
Voortbouw

Wat verdient meer steun, meer schaal, podium, investering, professionalisering?

Opbouw

Wat moet uitgefaseerd, ontmanteld of afgebroken worden?

Afbouw



Bestuurlijk en professioneel commitment op de gedeelde ambitie en gelijk-gerichtheid in handelen.

Gedeelde ambitie: Het bieden van herstelgerichte ondersteuning en zorg in de Noordwest-Veluwe. Gericht op de gehele populatie met psychisch lijden waaronder jongeren.

Populatie van 200.000 inwoners

Succesfactor: bouw aan een domeinoverstijgend netwerk



Wie doen wat met elkaar?

Ambities

Ouderen & palliatieve zorg

Preventie

Oncologie/ chronische ziekten

Coalitie Mentale gezondheid:

Kernpartijen: GGZ, huisartsenorganisatie RHO en de regio-gemeenten Noord-Veluwe

Wat verbindt ons?

Identiteit

ZNWV

Icare

Medicamus

Apothekers

GGZ Centraal

St. Jansdal

Flegel

Gemeenten

Zorg-belang

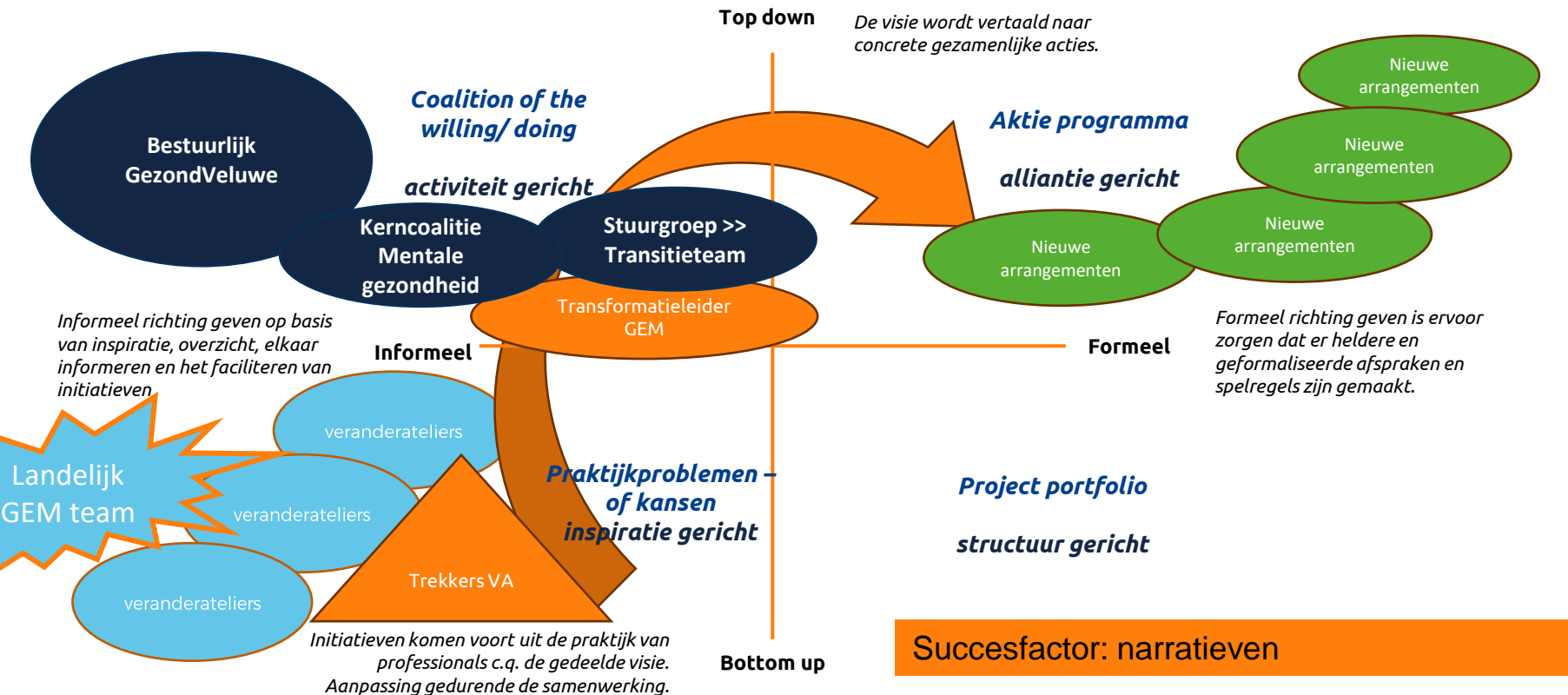
GGD

Alle deelnemers en hun onderlinge verbinding:
Bestuurlijk Platform

Kerngroep Mentale gezondheid:

GGZ, Welzijn, Zelfregie-en herstelcentrum, Zorgverzekeraar, CJG, Zorgbelang, Huisartsen, regiogemeenten,

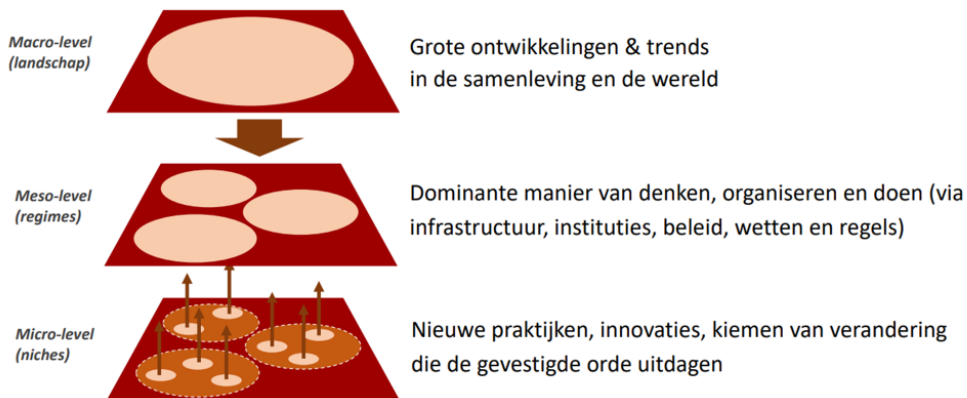
Succesfactor: anticipeer op bestuurswisselingen





Het belang van bottom-up en ontwikkelen van nieuwe arrangementen

Transitie als interactie op drie niveaus



Wat moet aangepast, opnieuw ingericht, bijgestuurd of anders ingezet worden?

Ombouw

Wat zijn leidende principes, waarden en taal, welke beelden en ambities?

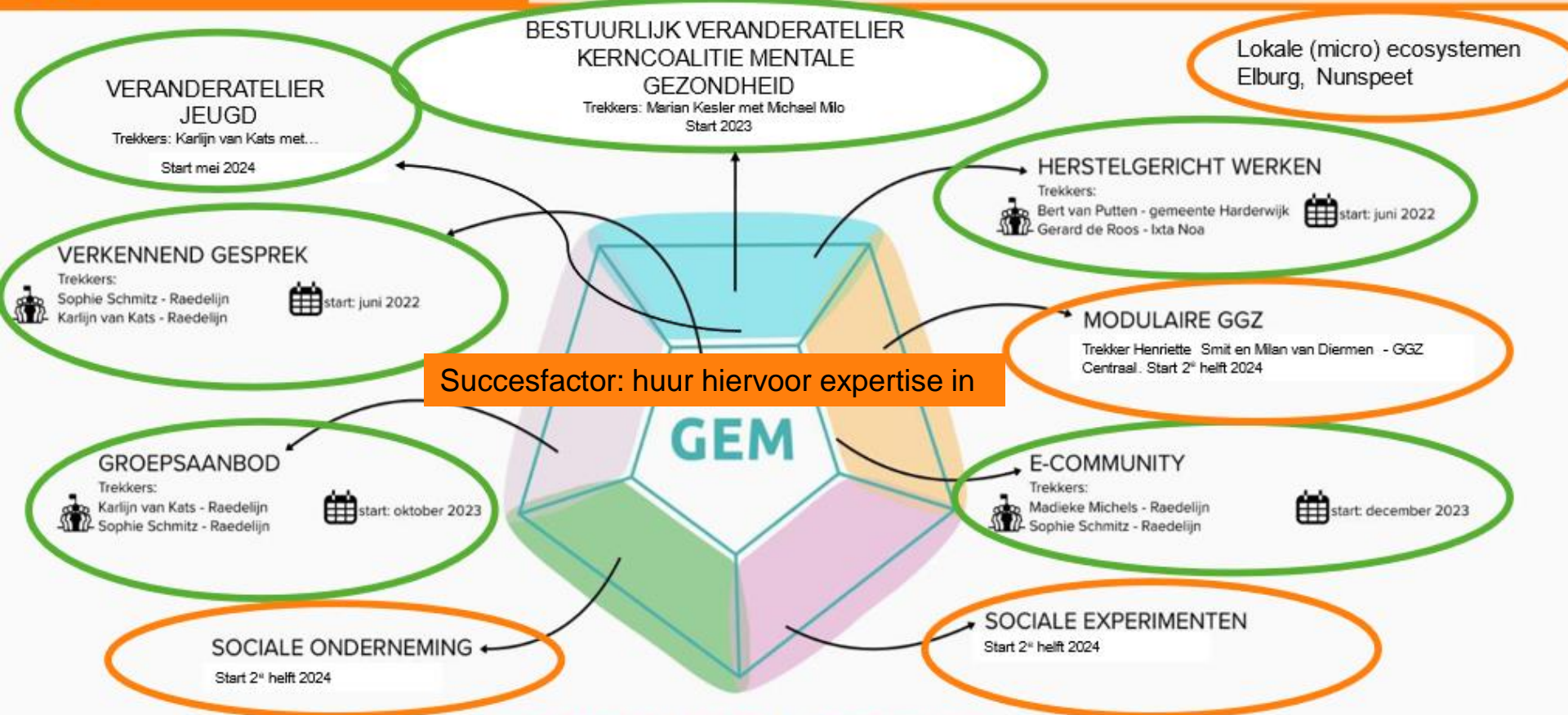
Voortbouw

Wat verdient meer steun, meer schaal, podium, investering, professionalisering?

Opbouw

Wat moet uitgefaseerd, ontmanteld of afgebroken worden?

Afbouw



ECOSYSTEEM MENTALE GEZONDHEID



Succesfactor: de transformatie start al bij de voorbereidingsfase

Verkennde gesprekken:

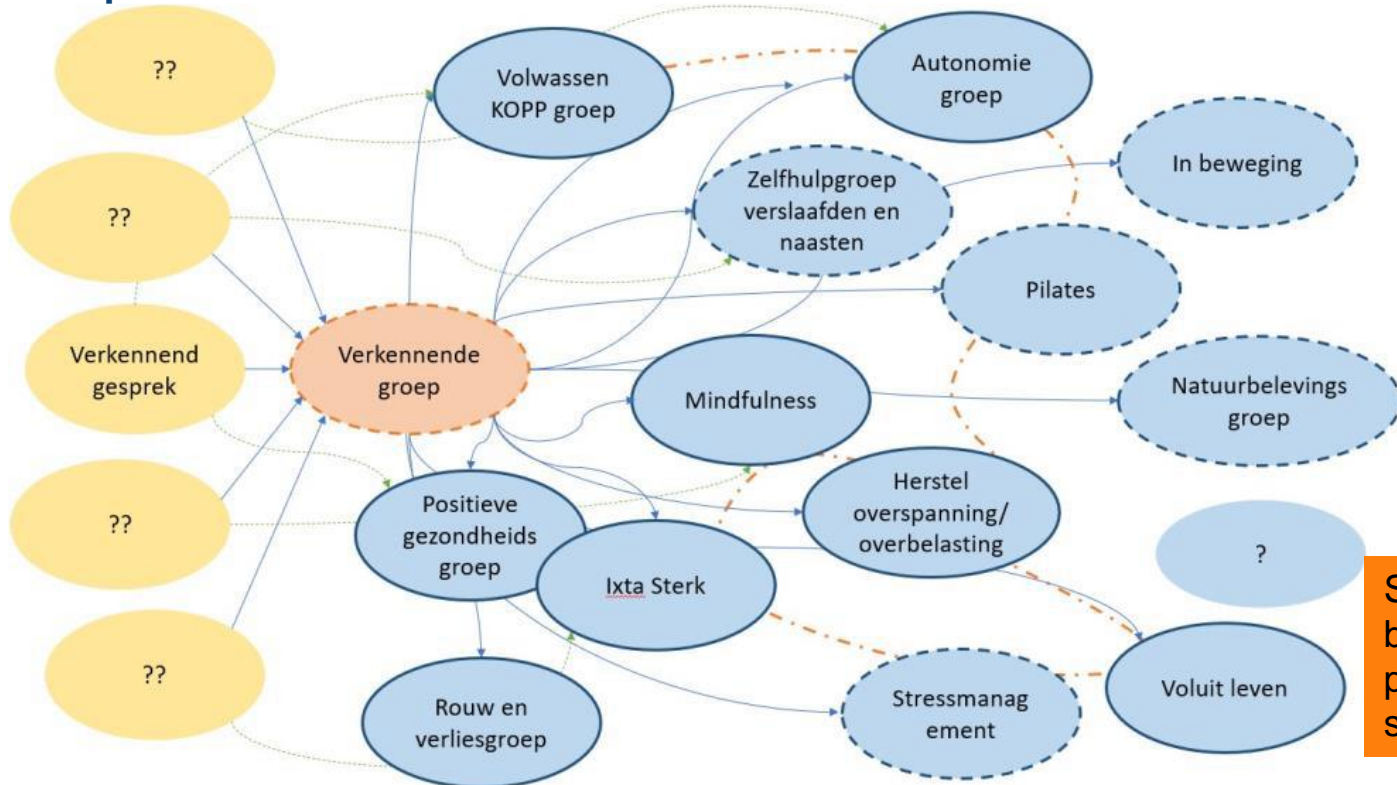
- POH-welzijn variant in versnellingsfase zes praktijken gestart, 9 gaan dit najaar starten. Dan gaan we naar 15 VG per week
- Uitstroom GGZ (experiment afgerond met positieve ervaringen)
Willen gaan verbreden naar andere afdelingen en andere GGZ organisaties
- Brede toegang gemeente loket met ervaringsdeskundige loopt nog. Lange aanloop naar de start, taal, cultuur, praktische issues. Nu zeer enthousiast. Plan voor verbreding: december
- Toegang GGZ-welzijn Nunspeet: experiment loopt om 20 gesprekken te doen. Tussentijdse bijstellingen (ROM, voor of achter de voordeur GGZ). Evaluatie en plan voor versnelling eind oktober
- BW wens om de Verkennde gesprekken ook daar te gaan voeren.
- De lessen uit de experimenteren van de VG kristalliseren zich uit. Leidraad die zich nu ontwikkelt kan op verschillende vindplaatsen toegepast worden.

Succesfactor: perspectieven bij elkaar brengen



Succesfactor: aandacht voor kwaliteitsvragen

VA Groepenhuis



Succesfactor: begeleiding door professional en ED samen



Herstelgericht werken:

Plan in uitvoering: groeien naar 45fte ED in vijf jaar

a. Versteken kwantitatief en kwalitatief van ED in de regio.

Koppelen van inzet en gerichtheid ED vanuit SD en ZVW

b. Bij elkaar over de vloer komen>> Verbindingen maken vanuit Herstelgericht werken met andere onderdelen van het ecosysteem.

Succesfactor: nieuwe competentieprofielen (T-shaped)

Succesfactor: ED en EK?

Jeugd: Gedachten experiment op twee scholen: school als community

E-community: Plan van aanpak voor eerste proeve van e-community akkoord. Nu uitwerken.

Modulaire GGZ: na de zomer starten

Sociale experimenten en sociale ondernemingen: eerste verkenningen voor opzet VA

Succesfactor: ontschotten ook binnen SD



Vragen?

Mailen mag ook: mkesler@raedelij.nl