

‘Zonder zin geen welzijn- Aandacht voor Zingeving in het sociaal domein’

Rinske Boomstra, Agora
Gea Kusters, BPSW

Datum: 11 februari 2025

Brancheproject zingeving en sociaal domein



GEZOND
NOORD





Wat gaan we doen?

1. Aanleiding, doel- en vraagstelling, aanpak kennissynthese

2. Wat verstaan we onder zingeving(sbehoeften & vragen)?

3. Welke zingevings- en ondersteuningsbehoeften hebben bewoners en sociaal werkers?

4. Wat kunnen we leren van goede praktijken zingevingsondersteuning?

5. Structurele inbedding zingevingsondersteuning 'Blik op zin'

1. Aanleiding en doel kennissynthese 'Zonder zin geen Welzijn'

Aanleiding

- Veel initiatieven zingevingsondersteuning
- Aandacht voor zingeving is opgenomen in beroepsprofiel BPSW

maar

- Nog geen goed onderbouwde praktijk

Doel

- Het (op transparante en methodische wijze) samenbrengen van kennis over zingevingspraktijken in het sociaal domein
- Het ontwikkelen van een onderwijsmodule voor structurele inbedding Zingevingsondersteuning in het sociaal domein.



1. Vraagstelling kennissynthese 'Zonder zin geen welzijn'

- Vraagstelling: Wat is de state-of-the-art kennis op het gebied van zingevingsondersteuning in het sociaal domein?

Onderzoeksvragen



Welke zingevingsbehoeften hebben wijkbewoners 50+ en wat zijn bronnen en manieren van zingeving voor hen?

Welke ondersteuningsbehoeften op het gebied van zingeving hebben wijkbewoners 50+ ten aanzien van sociaal werkers of anderen; wat zijn hun verwachtingen en hun ervaringen daarmee?

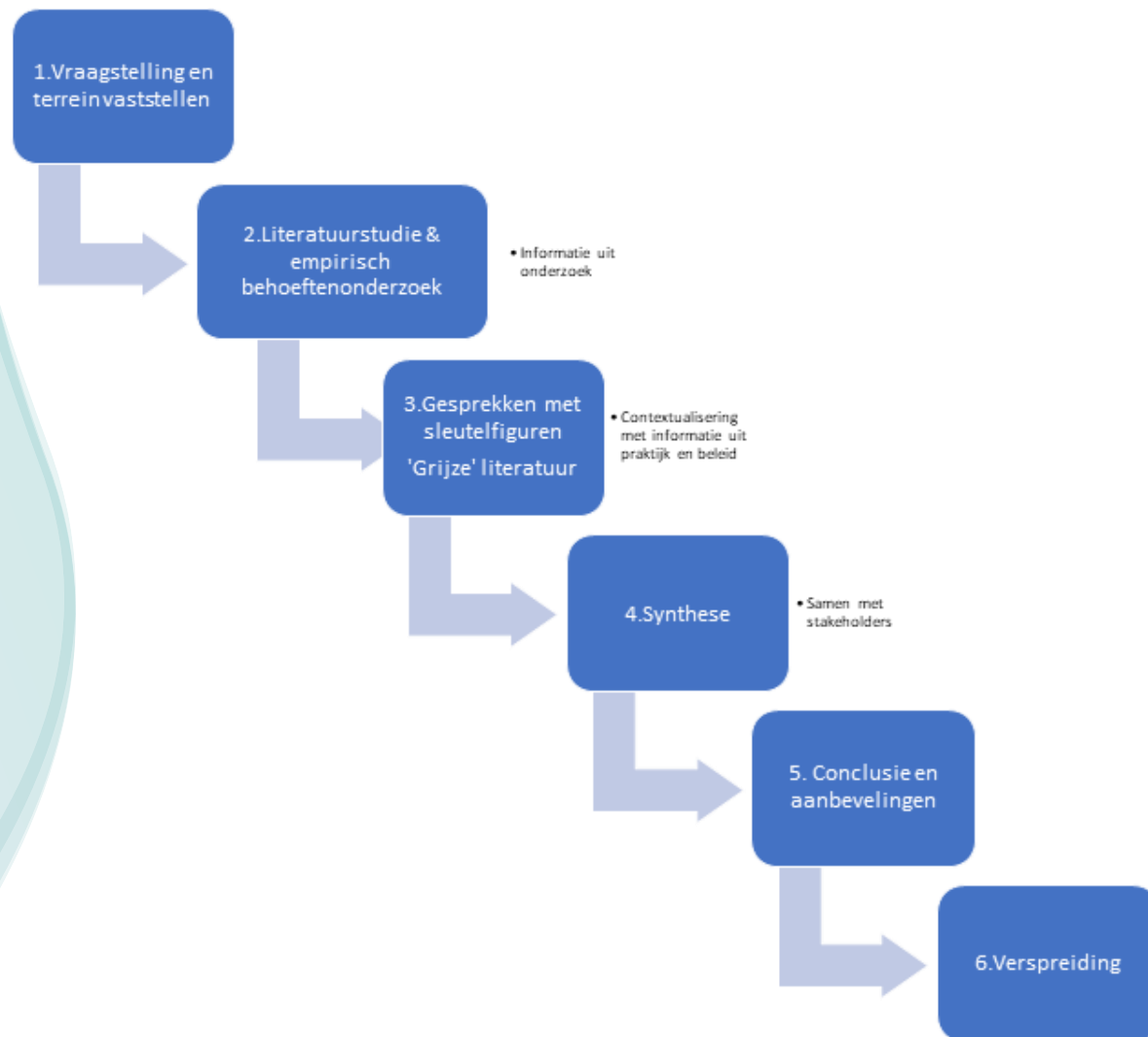


Wat is de zinervaring van sociaal werkers in hun werk en wat is de rol daarvan in zorg voor zingeving bij cliënten?

Welke ondersteuningsbehoeften op het gebied van zingeving hebben sociaal werkers?



Aanpak kennissynthese





Weet jij wat
zingeving is?





Wat is zingeving?

Zingeving gaat over wat ons leven waardevol en van betekenis maakt. Je kunt ook zeggen zingeving gaat over de bedoeling van ons leven. Ook het begrijpen van de wereld om je heen, invloed hebben op je eigen leven en een gevoel van eigenwaarde en verbondenheid met anderen en het groter geheel dragen bij aan een zinvol leven. Geloof en levensbeschouwing hebben hier invloed op maar zingeving is meer dan dat.

Zingeving behoeften (Derkx)



Zingevingsvragen



Herkennen jullie deze vragen bij je cliënten?

Staan jullie stil bij deze vragen van je cliënt?



Resultaten behoefte-onderzoek (op basis van literatuur, interviews en een enquête):

- Ondersteuningsbehoefte bewoners
- Ondersteuningsbehoefte professionals



Ondersteuningsbehoeften van bewoners

Het behoefte onderzoek leverde drie belangrijke inzichten op in zingevingsondersteuning bij wijkbewoners (50+):



Een sociaal werker die doorvraagt naar de werkelijke behoefte achter onbestemde gevoelens.



Een sociaal werker die tragiek en onrecht (h)erkent en van elkaar kan onderscheiden en het respectievelijk met hen uithoudt of voor hen opkomt.

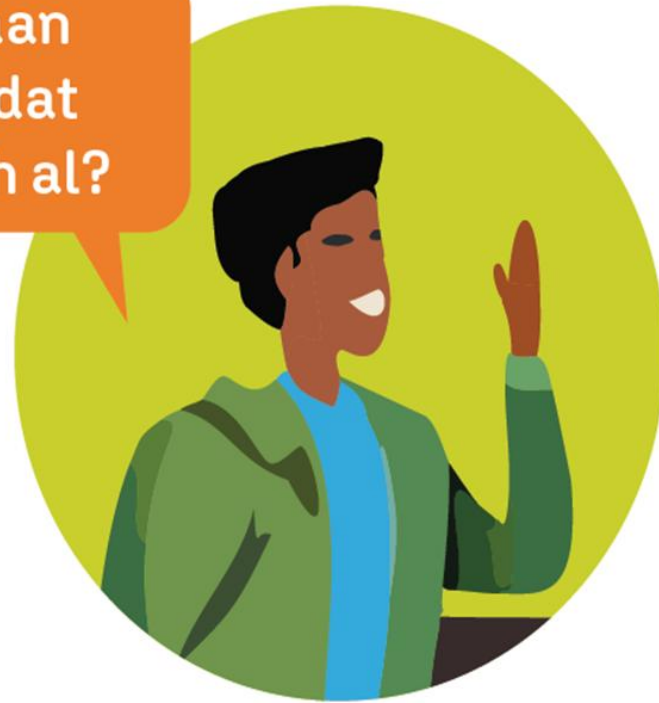


Een sociaal werker die 1) aandacht heeft voor de uniciteit van de persoonlijkheid en levenservaring van de oudere en die 2) de behoefte aan eigen regie respecteert.



Aandacht voor zingeving onderdeel sociaal werk?

Aandacht aan zingeving, dat doen we toch al?



Nou ja, hoe doe jij dat dan?





Handelingsverlegenheid sociaal werkers

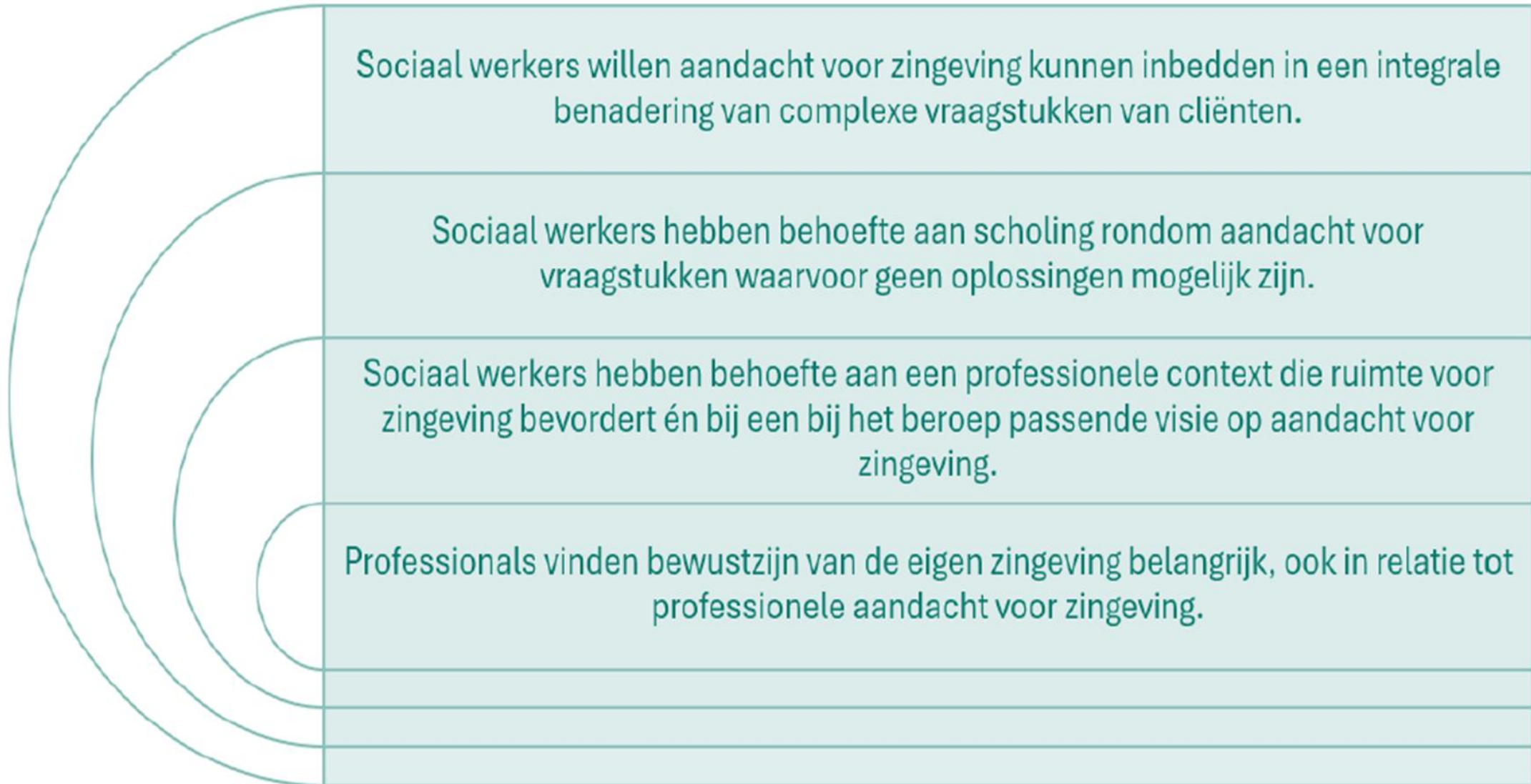
Hoewel zingevingsondersteuning onderdeel is van het beroepsprofiel van sociaal werkers, handelingsverlegenheid en geen eenduidige beroepspraktijk.

Spanningsveld behoefte en aanbod zingevingsondersteuning in het sociaal domein.

Sociaal werkers hebben behoefte aan ondersteuning hierbij.



Vier ondersteuningsbehoeften professionals sociaal werk





Twintig Goede praktijken Zingevingsondersteuning

- 9 Scholingen
- 9 Interventies
- 2 Samenwerkingsverbanden

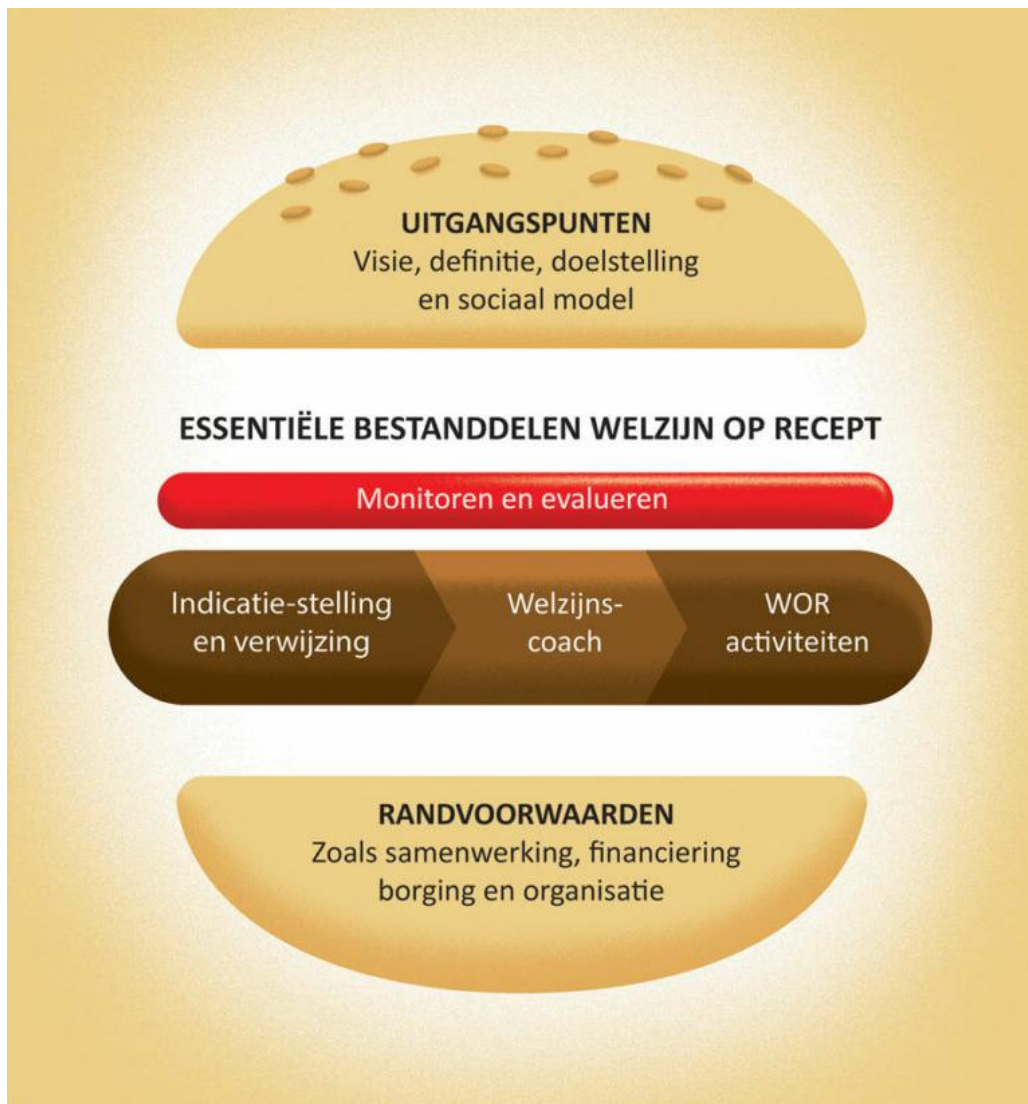
Zingevingsondersteuning: Zinsitief

- Actieonderzoek met geestelijkverzorgers en sociaal werkers.

Concreet product:

- [ZINGENDA 2022.pdf](#)
(kenniswerkplaatszingeving.nl)





Samenwerkingsverband WMO Radar & Stichting Mara



Scholingsmateriaal:

- Link naar scholingsmateriaal 'Levensvragen signaleren' ontwikkeld ihkv actie-onderzoek: <https://palliaweb.nl/consortium-noordhollandflevoland/wat-we-doen/projecten/toolbox-zingeving-in-de-zorg>

Zakkaart

Drie grondhoudingen bij het levensverhaal

Grondhoudingen

Luisteren
Zonder oordeel je meelevend verdiepen in iemands verhaal. Denk aan spiegeling, verheldering en verdieping.

Helpen
Samen met de ander wegen zien binnen diens referentiekader, aansluitend op haar/zijn behoefte.

Inspireren
De ander ondersteunen vanuit je eigen referentiekader. De behoefte van de ander blijft leidend.

Levenskunst

Levensverhaal
Verhaal uit je leven dat betekenis voor je heeft. Over de weg die je gaat, de keuzes die je ziet en maakt, hoe je terugkijkt en vooruitkijkt.

Levensvragen
Vragen bij je levensweg, bij keuzes en bij overmacht. Vragen over anders kijken en hoe verder te gaan.

Levensbeschouwing
Je eigen kijk op het leven. Dit kan ook een kijk zijn die je deelt met anderen.

1) Voorbeeld van vier lagen in een levensverhaal

- Feiten (Waar woon je?)
- Gevoelens (Hoe voel je je daar?)
- Identiteit (Wie ben je daar?)
- Betekenis (Wat betekent daar wonen voor je?)

Drie grondhoudingen bij het levensverhaal

Zorgrelaties

Persoonlijke relatie
Jij in een (zorg)rol tot alle kanten van jezelf: jij als kind, ouder, humanist, etc.

Interpersoonlijke relatie
Jij in een (zorg)rol tot een ander met alle kanten daaraan, zoals gelijkwaardige ongelijkheid.


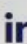

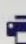
Achtergrondrelatie
Jij in een (zorg)rol tot derden op de achtergrond. Welke



Interventie:Krachtwerk

 > Databank Effectieve sociale interventies

Databank Effectieve sociale interventies

Delen:    

Effectieve sociale interventies

In de sociale sector zijn veel methoden ontwikkeld om vraagstukken slagvaardig aan te pakken. In de databank Effectieve sociale interventies vind je alle beschikbare informatie over interventies bij elkaar. Ook zie je of een interventie is beoordeeld als 'goed beschreven' of is erkend door de erkenningscommissie Maatschappelijke ondersteuning, participatie en

Justitiële interventies

Sinds 2015 werden alle erkende justitiële interventies opgenomen in de databank op justitieinterventies.nl. Per februari 2023 s
deze website. De interventies zijn opgeno
in de databanken op de websites van het I
Trimbos-instituut en Movisie.



Inspirerende praktijkvoorbeelden

kwalitatieve selectie van 20 praktijkvoorbeelden (scholingen, interventies, samenwerkingsverbanden) leveren bijdrage aan:

- stimuleren van een betekenisvol leven door: niet problematiseren maar normaliseren
- basishouding betekenisvolle zingevingsondersteuning
- aandacht voor eigen zingevingsvragen
- juiste randvoorwaarden
- interprofessionele samenwerking



Twee lacunes in de professionele kennis over en aandacht voor zingeving bij professionals sociaal werk



Er is meer kennis
nodig om
adequaat te
leren verwijzen
naar geestelijk
verzorgers en
andere
professionals.



Het sociaal werk
kan de aandacht
voor zingeving
verbreden van
alledaagse, naar
existentiële
zingeving met
een oriëntatie op
'het hogere'.

5 adviezen voor sociaal werkers o.b.v. de kennissynthese



Maak gebruik van bestaande scholingsmogelijkheden

De Kennissynthese 'Zonder zin geen welzijn' [pg 46] verwijst naar 9 bestaande scholingen om zingeving te signaleren, er aandacht aan te geven of om cliënten te begeleiden.



Werk aan een passende visie en beleid binnen je (welzijns-)organisatie

Sociaal werk is vaak oplossingsgericht, veel praktische problemen vragen immers dringend om oplossingen. Vind jij het lastig om binnen je opdracht ruimte te vinden voor zingevingsvragen of om ondersteuning te bieden in situaties waar geen directe oplossingen zijn? Dit lukt beter wanneer jouw (welzijns-)organisatie in visie en beleid hier aandacht voor heeft. Pas dan kan aandacht voor zingeving een integraal onderdeel van je werkwijze worden.



Reflecteer op eigen zingeving

Reflectie op je eigen zingeving, bij voorkeur in teamverband met je collega's, draagt bij aan je persoonlijke en aan je professionele ontwikkeling. Het helpt bij het signaleren en omgaan met zingevingsvragen.



Neem kennis van bestaande tools en praktijken

[De Kennissynthese 'Zonder zin geen welzijn' \[pg 39\]](#) verwijst naar 9 verschillende tools en interventies die gebruikt worden in het sociaal domein.



Werk samen met geestelijk verzorgers

Wanneer je geestelijk verzorgers kent en meer weet van hun werk is het eenvoudiger om naar hen door te verwijzen of met hen samen te werken. Via de Centra voor Levensvragen kun je contact leggen met geestelijk verzorgers bij jou in de regio.

VSCCL.nl | Samenwerkende Centra voor Levensvragen



Structurele inbedding
zingevingsondersteuning

Blik op Zin



Gebruik kaartenset 'Blik op Zin'

- Inbedden in organisatie en teams
- Reflectie op eigen zingeving
- Onderwijs
- In gesprek cliënten (individueel of in groepen)

Blik op zin

Laagdrempelige tool om concreet aan de slag te gaan met zingeving

- 6 categorieën

Bewegwijzering naar wat er allemaal al is

- QR codes





Inhoud 'Blik op Zin'

Professionele
houding en
vaardigheden

Zingevende
werkvormen

Eigen zingeving

Gespreksontlokkers

Quotes en beelden

Inspiratiekaarten



Vragen voor breakoutrooms

- Ga met Elkaar in gesprek over de vraag:

Wanneer had jij het laatst de neiging om pijn van de ander te fixen.

Herken je tragiek en durf je er op door te vragen?

PROFESSENELE HOUDING EN VAARDIGHEDEN



REPARATIEREFLEX

De 'reparatiereflex' is de neiging om meteen met een oplossing of advies te komen, wanneer iemand een probleem of situatie met je deelt. Dit gebeurt vaak vanuit een goede intentie: je wilt de ander helpen en het probleem oplossen. Maar soms kan dit contraproductief zijn. Onbedoeld laat je hierdoor de ander met zijn zingevingsvragen in de kou staan. Wanneer had jij voor het laatst de neiging om pijn van de ander te fixen?



Meer leren?

In dit filmpje laat Brené Brown zien wat iemand nodig heeft die het moeilijk heeft.

Vraag 2

- Zou je deze quotes of beeld gebruiken in een gesprek met cliënten. Individueel of in een groep?
- Licht toe: Wanneer of waarom wel of niet.

WIJSHEID

'Geef me de moed om te veranderen wat ik kan veranderen.
Geef me de wijsheid om te accepteren wat ik niet kan veranderen.
Geef me het inzicht om het verschil tussen beide te zien.'

Fransiscus van Assisi



QUOTES & BEELDEN



DONKER EN LICHT

Zonder donker kan het licht zichzelf niet kennen.



Meer leren?

Luister het hele lied van Typhoon via de QR code.



Voor plenaire terugkoppeling

- Hoe kan het werken met deze kaartenset verschil maken voor aandacht voor zingeving ?
- Wat ga je morgen doen aan integratie van aandacht voor zingeving in je werk?